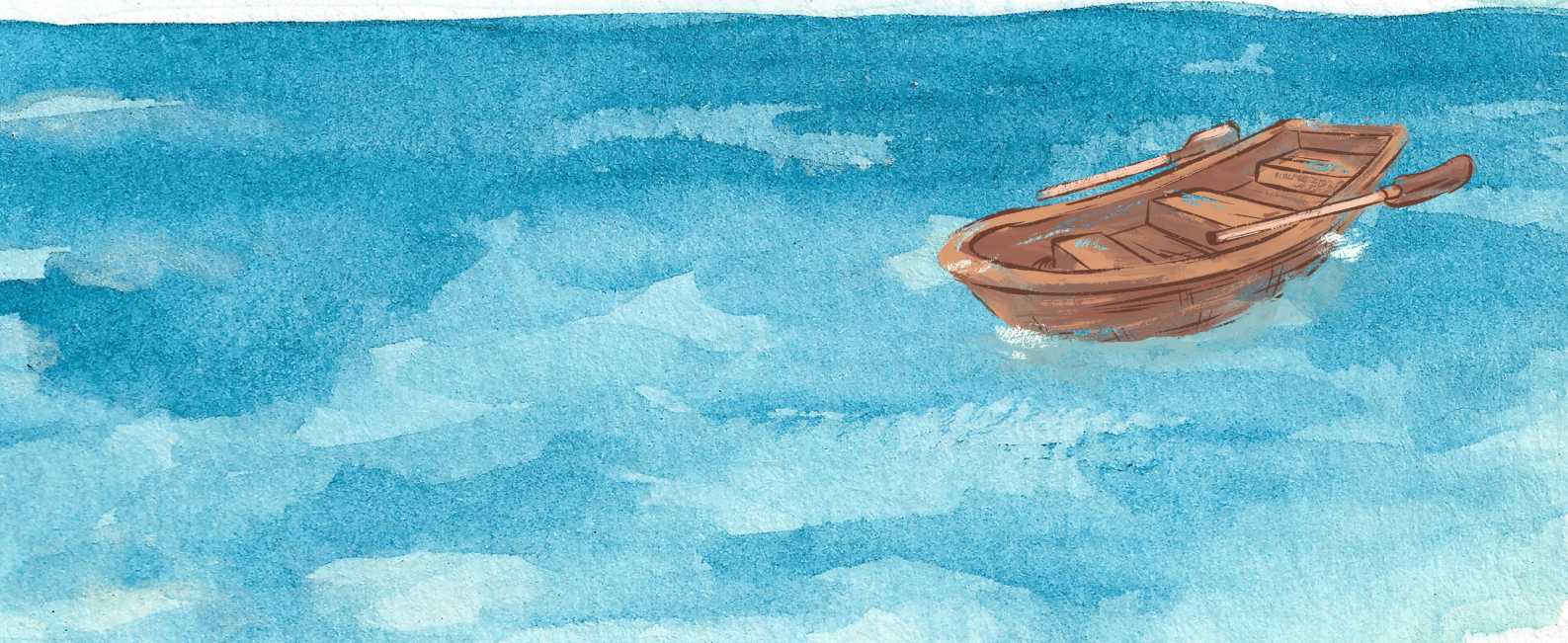




路德會青怡中心  
香港路德會社會服務處  
Evergreen Lutheran Centre  
Hong Kong Lutheran Social Service, LC-HKS

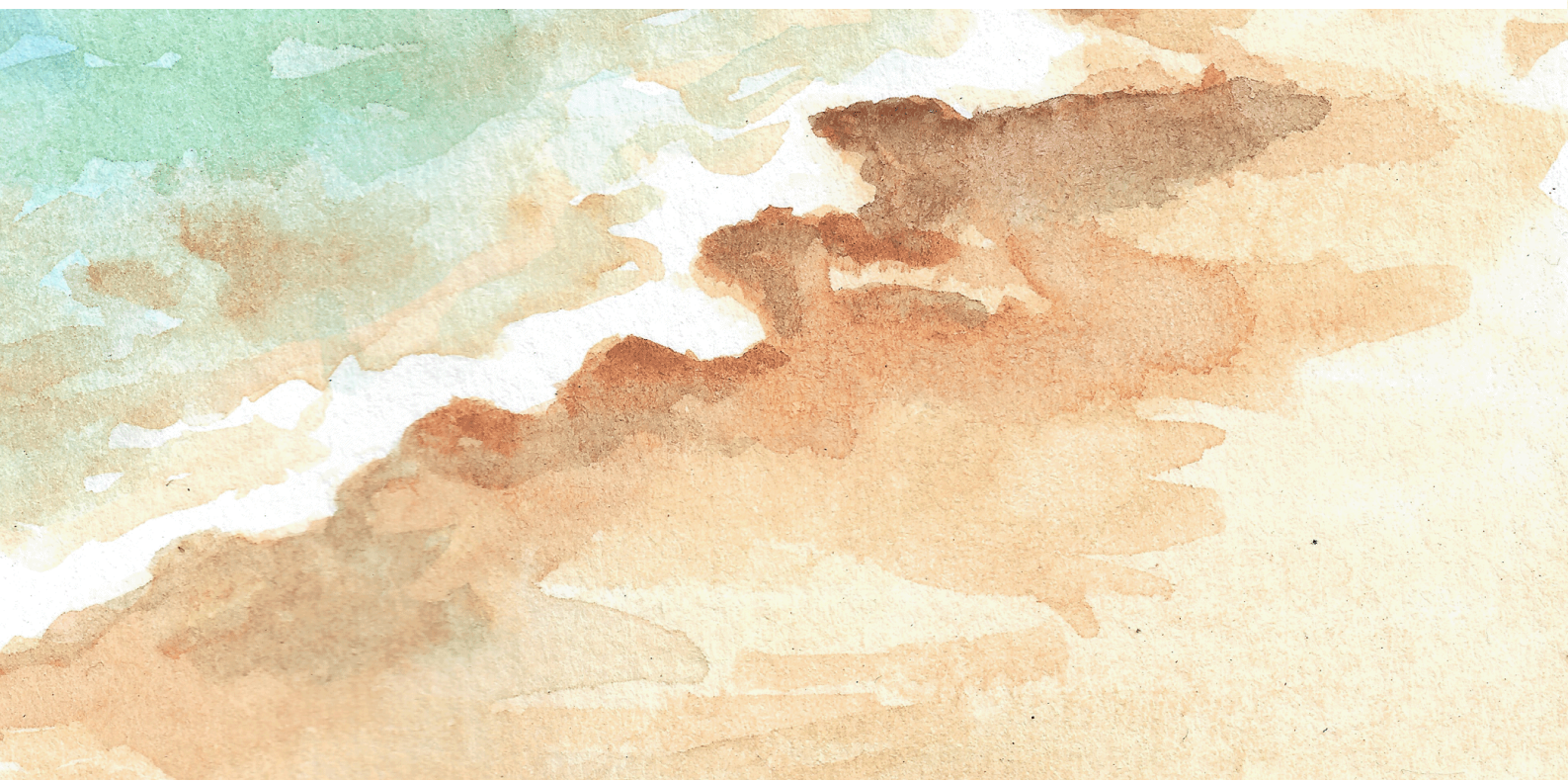
2023年4月



# 中心通訊

「祈求無盡的祝福，狂潮中給你倦了依靠。」

我們希望為受毒品問題困擾人士送上祝福，  
一起互勉，一起走過一段不易走的路。





# 中心活動花絮

## 青怡20周年嘉許禮

由下定決心正視吸毒的行為至積極戒毒，至開展人生的新生活，當中實在付出不少堅持與努力。適逢青怡中心踏入二十周年，中心於去年12月3日舉辦青怡二十周年嘉許禮，籍此機會嘉許一眾在人生路上積極改變的會員。



嘉許禮當日中心職員組成敬拜隊，透過詩歌及信息分享鼓勵一眾中心會員。接着邀請已戒毒的會員分享戒毒的心路歷程，當中的分享實在令人動容！

嘉許禮過後，我們更一起到燒烤場聚會，中心會員與家人都享受了一段愉快美妙的時光。

## 迪士尼一天遊

中心於3日4日舉行「迪士尼一天遊」活動，邀請中心會員攜同子女到迪士尼遊玩。當日大家都玩得相當盡興，留下不少快樂的回憶。



## 家+童心健樂行2023

為響應機構一年一度健樂行活動，中心職員連同一眾中心會員於3月19日參與步行籌款活動，身體力行為基層家庭及兒童發展服務作出支援。

步行籌款活動結束後，參加者一起享用放題，並參觀元朗的紅磚屋。

# WELCOME

## 青怡爸媽童樂會會員招募

「青怡爸媽童樂會」現正進行2023年會員招募，入會有迎新禮物一份。「青怡爸媽童樂會」會定期舉辦不同的親子活動或工作坊，並向會員發放育兒資訊。

此外，會員參與童樂會所舉辦的活動可獲蓋印，集齊指定數量的蓋印即可換領精美禮品一份。

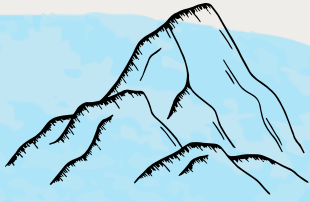
入會費用全免，有意請向負責社工報名。



# 中心小組

## 走出幽暗谷

日期：逢星期三  
時間：下午或晚上時段  
地點：大自然  
對象：本中心個案  
內容：野外，一個作為轉變的特別之地。我們探索、攀登、滾潤、煮食、分享、休息，為的是看見那個最真實又充滿可能性的自己。  
負責社工：梁肇康先生



## 青怡Band組

日期：逢星期三  
時間：晚上8:00-9:30  
地點：青怡中心Band房  
對象：本中心個案  
內容：一班人一齊學習不同樂器，並一起夾音樂，呼喚喜歡音樂的你加入。  
負責社工：薛俊鏗先生



## 同行有愛

日期：隔週星期三  
時間：晚上7:30-9:30  
地點：青怡中心  
對象：本中心個案的家長  
內容：召集家人，在信仰裡同行支持。透過詩歌分享、牧師帶領和祈禱，為每位家人加力。  
負責社工/負責人：區月顏姑娘、傳恩堂林家健牧師



## 家心愛

日期：隔週星期三  
時間：晚上8:00-9:30  
地點：青怡中心  
對象：本中心個案的家長  
內容：提升家人面對吸毒者問題的能力，並提供情緒支援。  
負責社工：黃穎華姑娘



## Manpower

日期：逢星期四  
時間：晚上7:30-9:30  
地點：青怡中心  
對象：本中心男個案  
內容：小組以提升及維持戒毒動機為目標。透過小組聚會及外出活動，組員互相分享近況及戒毒路上的得與失，強調戒毒同行的重要性。  
負責社工：胡永華先生



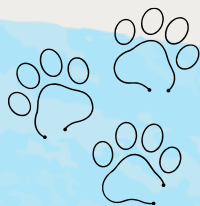
## 從靈開始

日期：逢星期五  
時間：晚上7:30-9:30  
地點：青怡中心  
對象：本中心個案  
內容：小組透過詩歌、分享主題經文、到戶外接觸大自然等富信仰元素的活動，支持服務使用者，反思生命並改變自己。  
負責社工：楊嘉惠姑娘



## 毛孩守護隊

日期：每月第二個星期日  
時間：13:00-17:00  
地點：粉嶺  
對象：本中心個案  
內容：動物義工活動，協助照顧流浪或被遺棄的貓狗，負責餵食、洗澡、散步及打理狗場環境等。  
負責護士：區善衡姑娘





# 服務質素標準SQS

每間社會福利服務單位都會制定「服務質素標準SQS」以確保單位的管理及提供服務方面具備應有的質素。「服務質素標準SQS」會依據4大原則去訂立16項SQS：

- 1 明確界定服務的宗旨和目標，運作形式應予公開。
- 2 有效管理資源，管理方法應靈活變通、不斷創新及持續改善服務質素。
- 3 鑑定並滿足服務使用者的特定需要
- 4 尊重服務使用者的權利

標準1 服務資料	服務單位確保製備說明資料，清楚陳述其宗旨、目標和提供服務的形式，隨時讓公眾索閱。	標準9 安全的環境	服務單位採取一切合理步驟，以確保職員和服務使用者處身於安全的環境。
標準2 檢討及修訂政策	服務單位應檢討及修訂有關服務提供方面的政策和程序。	標準10 申請和退出	服務單位確保服務使用者獲得清楚明確的資料，知道如何申請接受和退出服務。
標準3 運作及活動記錄	服務單位存備其服務運作和活動的最新準確紀錄。	標準11 評估服務使用者需要	服務單位運用有計劃的方法以評估和滿足服務使用者的需要（不論服務對象是個人、家庭、團體或社區）。
標準4 職務及責任	所有職員、管理人員、管理委員會和／或理事會或其他決策組織的職務及責任均有清楚的界定。	標準12 知情的選擇	服務單位盡量尊重服務使用者知情下作出服務選擇的權利。
標準5 人力資源	服務單位／機構實施有效的職員招聘、簽訂職員合約、發展、訓練、評估、調派及紀律處分守則。	標準13 私人財產	服務單位尊重服務使用者的私人財產權利。
標準6 計劃評估及收集意見	服務單位定期計劃、檢討及評估本身的表現，並制定有效的機制，讓服務使用者、職員及其他關注的人士就服務單位的表現提出意見。	標準14 私隱和保密	服務單位尊重服務使用者保護私隱和保密的權利。
標準7 財政管理	服務單位實施政策及程序以確保有效的財政管理。	標準15 申訴	每一位服務使用者及職員均有自由申訴其對機構或服務單位的不滿，而毋須憂慮遭受責罰，所提出的申訴亦應得到處理。
標準8 法律責任	服務單位遵守一切有關的法律責任。	標準16 免受侵犯	服務單位採取一切合理步驟，確保服務使用者免受侵犯。

\*如對本中心服務有任何意見，歡迎向中心當值社工提出，謝謝。

## 中心辦公時間

	星期一	星期二	星期三	星期四	星期五	星期六	星期日及公眾假期
上午9:30-下午1:00	✓	✓	✓	✓	✓	○	休息
下午2:00-下午5:30	✓	✓	✓	✓	✓		
下午6:30-下午9:30	○	○	○	✓	○		

備註：✓ 開放時間 ○可提供預約面談及小組訓練

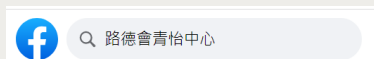
地址：九龍觀塘馬蹄徑二號（路德會官塘書院地下）

電話：2712 0097

傳真：2712 9906

電郵：y08@hklss.hk

網址：<http://evergreen-ccpsa.hklss.hk>



督印人：行政總裁 雷慧靈博士, JP

出版日期：2023年4月

印刷數量：100份